

Namebox

- ۱- نمایش نام سلول جاری
- ۲- وارد کردن آدرس سلول و کلید Enter به سلول مورد نظر می‌رود

Data

- ۱- عددی: در صورتی که عدد بالا وارد شود به صورت نماد علمی نمایش داده می‌شود
- ۲- متن: در صورتیکه متن طولانی بود به روی سلول بعدی رفته تا کاربر کلید Enter را بزند
- ۳- تاریخ: با جدا کننده: میتوان تاریخ را وارد کرد (کلید Ctrl+;) تاریخ جاری را وارد میکند
- ۴- ساعت: با جدا کننده: میتوان ساعت جاری را وارد کرد (کلید Ctrl + Shift +;) ساعت جاری را وارد میکند
- ۵- فرمول

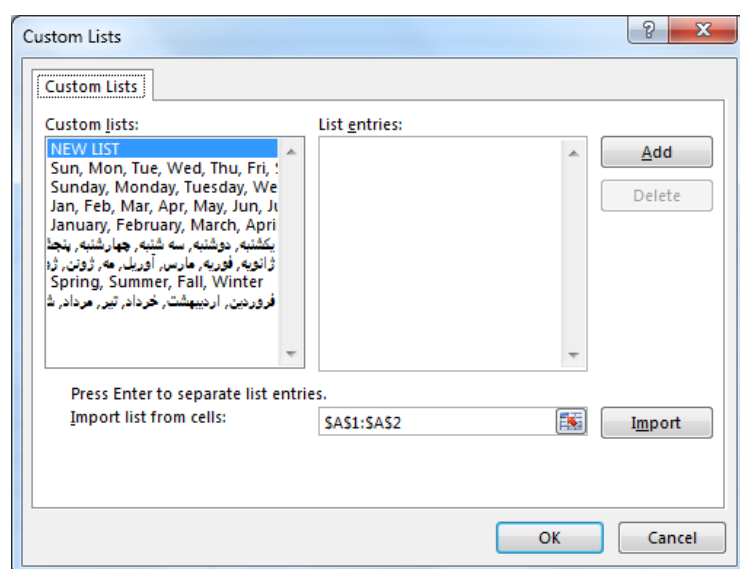
AutoFill

انتخاب دو سلول عددی یا یک سلول متنی و Drag به سمت پایین

	A	B
1	1	
2	2	
3		
4		
5		

برای اضافه کردن حالات مختلف در AutoFill

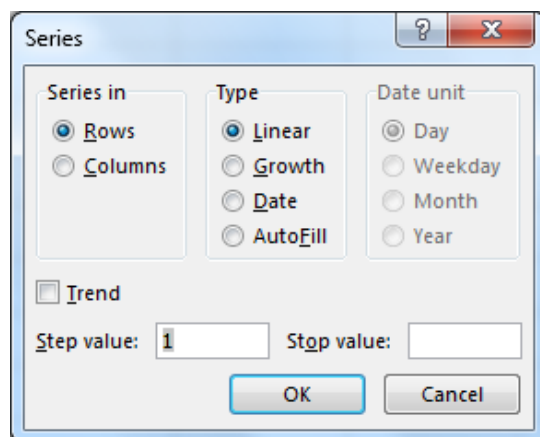
File(Menu) → Option → Advance(2010,2013) ,General(2007) → Edit Custom List



داده ها را به صورت هر داده در یک سطر وارد کرده Add میکنیم

EIS

با استفاده از کلید Alt + EIS میتوان اعداد با فاصله عددی و پایان مشخص تولید کرد



۱- انتخاب سطری یا ستونی

۲- Step: تنظیم فاصله

۳- Stop: پایان بازه

اعداد تصادفی

=Randbetween(حد بالا, حد پایین)

	A	B	C
1	=RANDBETWEEN(0,100)		
2			
3			

تنظیم جدا کننده فرمول در اکسل

Start → Control Panel → Regional and Language → Additional Setting → List Separator (, or ;) → Ok

Conditional Formatting

1- انتخاب ستونی از اعداد

2- Home(tab) → Conditional Formatting

a. New Rule

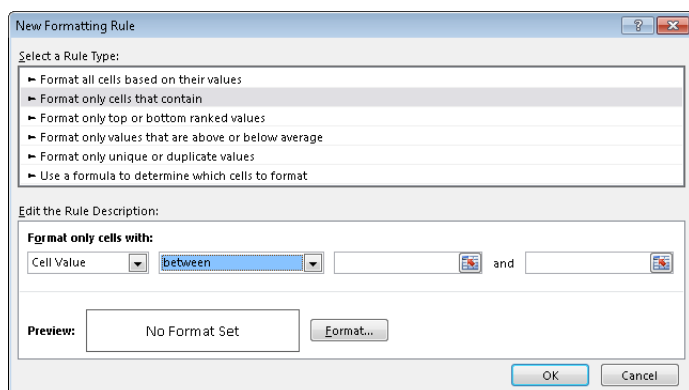
i. Format Only Cells That contain → انتخاب بازه و انتخاب قالب

ii. Format Cells That Bellow or Above Average : بالا یا پایین میانگین را انتخاب میکند

iii. Format Cells That Unique Or Duplicate: سلول های منحصر به فرد یا تکراری را مشخص میکند

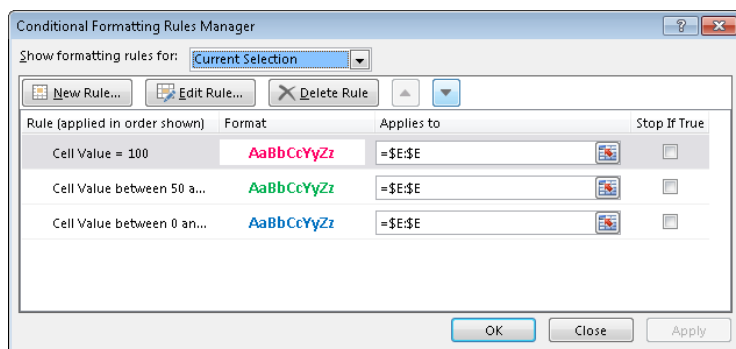
iv. Format Cells Top Or Button Ranked Value: سلول های رتبه بالا یا پایین بازه

- b. Data Bar : یک نوار رنگی به اضای وزن عددی درون سلول
- c. Color Scale : رنگ زمینه سلول را در اکسل بر اساس وزن داده ها تغییر میدهد
- d. Icons: بر اساس داده ها به آیکن قرار میدهد



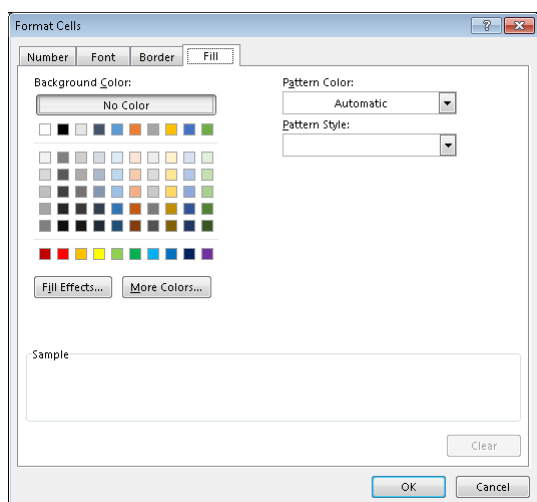
در صورتیکه بیشتر از یک شرط در بازه تعریف میشود باید از گزینه Manage Rule به جای New Rule استفاده شود

با استفاده از علامت های ↑↓ در پنجره Manage Rule می توان اولویت شرط ها را تغییر داد



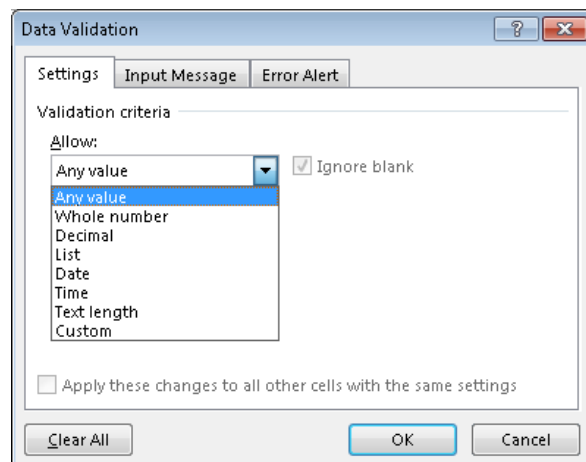
میتوان از گزینه Fill در پنجره Format برای رنگ زمینه سلول استفاده کرد

میتوان با استفاده Clear Rule شرایط را حذف کنید



- 1- Select Cells
- 2- Data(Menu) → Data Validation → Setting(tab)
- 3- Allow

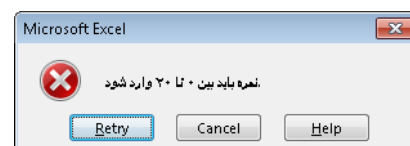
- a. General: هر نوع داده ای معتبر است
- b. Whole Number: تمام اعداد صحیح که بخش اعشاری ندارند
- c. Decimal: متمم بازه اعداد حقیقی
- d. Date: فقط تاریخ
- e. Time: فقط ساعت
- f. Text Length: طول متن مشخص



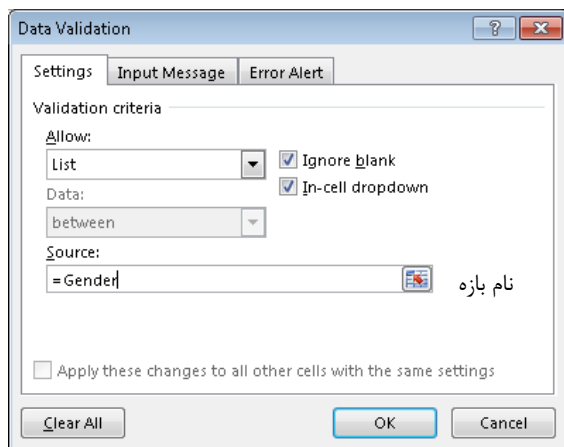
4- Data : انتخاب بازه عددی

5- Ok

در Error Alert Tab میتوان پیام خطایی برای ورود داده اشتباه تنظیم کرد



در Input Message Tab می توان پیام هشدار در هنگام فعال شدن سلول تنظیم کرد



*با استفاده از حالت List کاربر میتواند یک Combo Box طراحی کند

- ۱- داده های درون کامبو را در یک شیت دیگر وارد میکنیم
- ۲- سلول های حاوی داده را انتخاب و برای آنها نامی انتخاب میکنیم
- a. Name Box وظیفه نام گذاری بازه ها را بر عهده دارد
- ۳- سپس به شیت داده ها رفته
- ۴- ستونی که میخواهیم Combo دار شود را انتخاب میکنیم
- ۵- Data (Menu) → Data Validation → Allow: List
- ۶- در قسمت Source نام بازه را با علامت = وارد و تایید میکنیم

در صورتیکه نام بازه را میخواهیم تغییر دهیم از Ctrl+F3 استفاده میکنیم

برای داده هایی که قرار است گسترده تر شوند کل ستون را نام گذاری میکنیم (مانند شهر) که اگر داده ای به لیست اضافه شود در Combo نمایش داده شود