

- 1- Presentation : نیاز به کاربری دارد که اسلاید ها را کنترل کند
- 2- Tour : اسلاید ها به صورت خودکار با فاصله زمانی تغییر میکنند

بقیه تنظیمات روی متن مانند ورد است → Text Box → Insert Menu → اضافه کردن متن

تغییر رنگ های قالب : Design Tab → Themes, Color : تغییر زمینه

اسلاید جدید : Home Tab → New Slide

Copy Text From Web into Notepad → Copy Text From Notepad into Slide : کپی متن از وب به اسلاید

بقیه تنظیمات روی تصویر مانند ورد است → Picture → Insert → اضافه کردن تصویر

نمایش اسلاید ها

- 1- F5
- 2- Slide Show Menu → From Beginning
- 3- In status bar : 

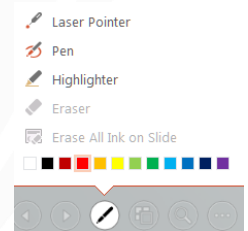
بقیه تنظیمات روی نمودار مانند اکسل است → Chart → Insert → ترسیم نمودار

بقیه تنظیمات روی نمودار مانند اکسل است → Organization Chart → Smart Art → Insert → ترسیم نمودار سازمانی

در حالت نمایش اسلاید ها : Slide Show

Ctrl + P: Pen

Highlighter: نشانه گذاری متن



Transition Tab → Transition To This Slide : افکت بر روی اسلاید ها

*گزینه Random به صورت تصادفی بر روی اسلاید ها افکت قرار میدهد

*گزینه Apply To All برای تنظیم افکت روی تمامی اسلاید ها است

In Timing:

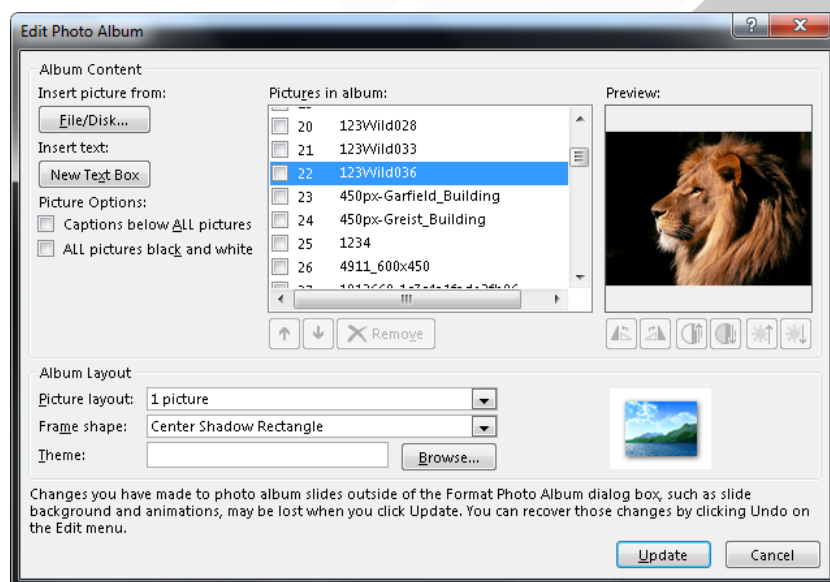
Apply To All → تنظیم زمان توقف روی یک اسلاید , After , on Mouse Click

*چون Apply To All هم روی Transition و هم روی Timing انجام میشود بهتر است اول Timing تنظیم شده و all Apply To شود سپس Transition ها یکی یکی بر روی اسلاید ها اعمال شود.

آلبوم تصاویر

Insert → Photo Album

- 1- انتخاب تصاویر از حافظه : File/Disk
- 2- تمامی تصاویر سیاه و سفید میشوند : All Picture Black And White
- 3- تنظیم تعداد تصاویر در هر اسلاید : Picture Layout
- 4- Frame Shape: شکل قاب دور تصویر (Center Shadow Rectangle)



اضافه کردن ویدیو :

Insert → Video → Video On My PC →

دکمه ها

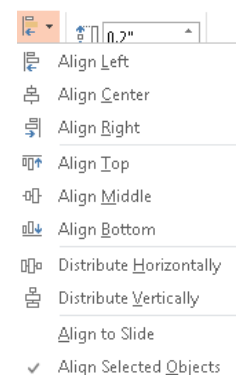
Insert Menu → Shapes → Action Buttons:



Size: Select Buttons: Drawing Tools Tormat → Size → Height: ارتفاع, Width: عرض

Align: Select Button: Align Object

- 1- Align Top
- 2- Align Right
- 3- Align Left
- 4- Align Button



Repeat:

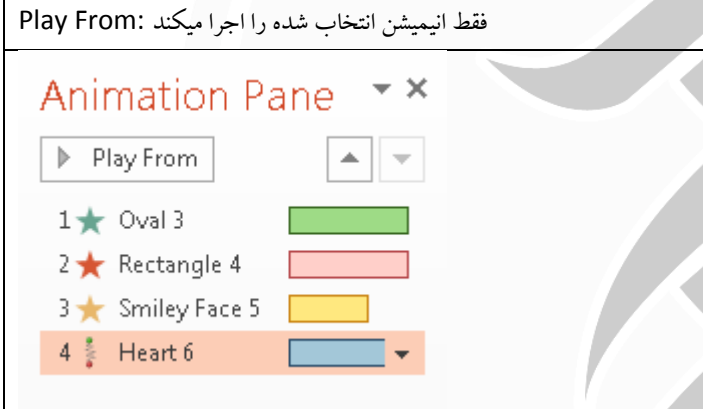
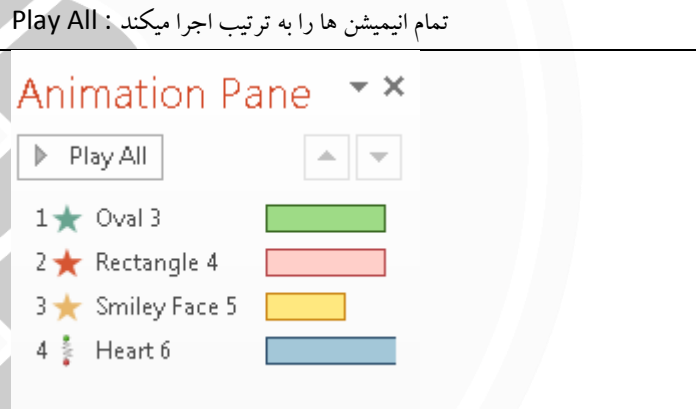
*دکمه ها در یک اسلاید ساخته و سپس در بقیه اسلاید ها کپی میکنیم

انیمیشن

- 1- Insert Shape
- 2- Select Shape → Animation Tab → Animation Pane
- 3- Add Animation
 - a. Entrance : افکت هایی که شئی را به اسلاید اضافه میکند
 - b. Emphasis : افکت هایی که روی شئی تاکید میکند
 - c. Exit : افکت هایی که شئی را از اسلاید خارج میکند
 - d. Motion Path : مسیر حرکتی

*Custom Path : برای ترسیم مسیر حرکت شئی است

حذف افکت : Right Click (on Effect) → Remove

Play From: فقط انیمیشن انتخاب شده را اجرا میکند	Play All: تمام انیمیشن ها را به ترتیب اجرا میکند
 <p>Animation Pane</p> <p>▶ Play From</p> <ul style="list-style-type: none">1 ★ Oval 32 ★ Rectangle 43 ★ Smiley Face 54 🍷 Heart 6	 <p>Animation Pane</p> <p>▶ Play All</p> <ul style="list-style-type: none">1 ★ Oval 32 ★ Rectangle 43 ★ Smiley Face 54 🍷 Heart 6

اولویت اجرای انیمیشن ها را میتوانید با تنظیم کنید

Double Click (on Effect in Animation Pane) → Timing Tab → Duration : Very Slow – Very Fast

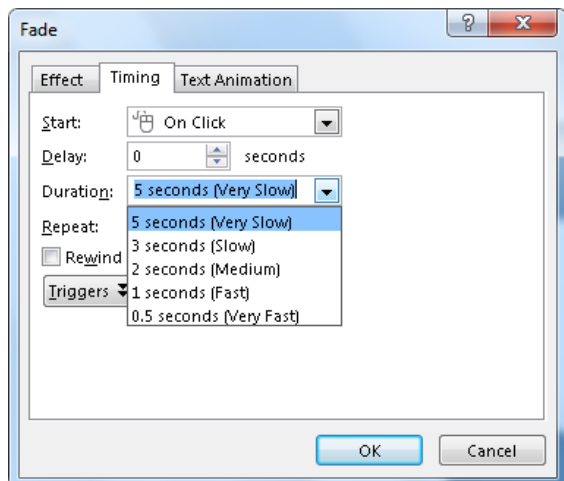
اجرای انیمیشن ها با هم

Select Effect (افکتی که می خواهیم با قبلی اجرا شود) → Start : With Previous

▶ Start:

تکرار یک افکت

Double Click on Effect → Timing Tab → Repeat : تعداد تکرار



اضافه کردن موزیک به اسلاید ها

- 1- Wav (WonderShare) : پسوند فایل موزیک
- 2- Transition → Sound → Other Sound → انتخاب فایل موزیک

نباید گزینه Apply To All بعد از انتخاب موزیک استفاده شود زیرا در اینصورت اول هر اسلاید موزیک بازپخش می شود

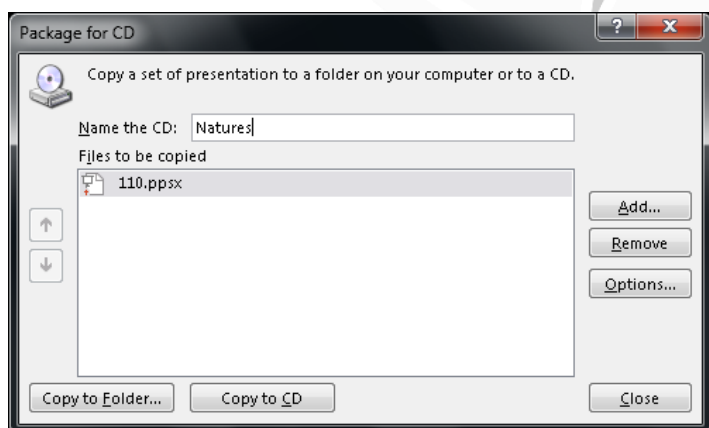
در صورتیکه نیاز به تغییر در اسلاید ها ندارید اگر نتیجه را با پسوند Wmv ذخیر کنید حجم کمتر از PPTX است

میتواند اسلاید ها را به صورت Power Point Show هم ذخیره کرد در اینصورت با اجرای فایل اسلاید ها به صورت تمام صفحه نمایش داده می شوند

ذخیره اسلاید ها برای اجرا روی محیط های که نرم افزار پاورپوینت را ندارند: Package For CD:

File → Export → Package Presentation For CD (نام برای دیسک : نام)

- 1- دیسک را رایت میکند : Copy To CD
- 2- پوشه ای ساخته که بعدا میتوانید آنرا رایت کنید : Copy To Folder



Design Menu → Format Background → مانند اکسل

